

借 咏

词: 正 明
曲: 大 光

1=F $\frac{5}{4}$



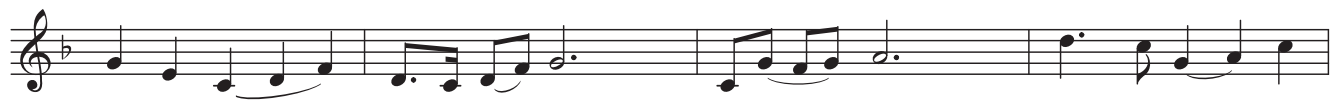
1 3̣ 5̣ 7̣ 1 | 2 6̣ 1 2 3 | 5 3 5 6 5 | 4 3 2 1 - |
松 挺 悬 崖 铁 骨 傲, 梅 凜 风 雪 望 春 笑,



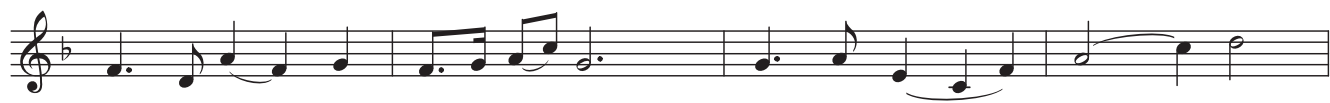
1· 2 5 3 2 | 3 5 7 5 6 | 5· 3 6 5 4 | 3 1 2 5 - |
莲 植 污 泥 尘 难 染, 竹 向 青 天 不 折 腰,



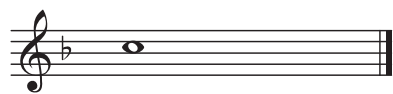
3 7 6 5 - | 1· 6 1 3 2 | 2· 3 5 7 6 | 5· 6 2 1 3 |
不 折 腰。 重 压 不 改 凌 云 志, 生 死 难 动。



2 7 5 6 1 | 6· 5 6 1 2 - - | 5 2 1 2 3 - - | 6· 5 2 3 5 |
心 逍 遥 万 古 圣 缘 法 船 悠, 大 戏 风 流



1· 6 3 1 2 | 1· 2 3 5 2 - - | 2· 3 7 5 1 | 3 - 5 6 - |
看 今 朝, 大 戏 风 流 看 今 朝, 看 今



5 - - - - ||
朝。