

给喇叭筒接收器加支架

喇叭形卫星天线在张宣地区，由于地理位置不同，大口直径也不同，接收效果也不相同。经过调试，在宣化地区大口直径设为 33 厘米接收效果最佳，优于 30 厘米，可全天接收明慧广播及希望之声广播电台等全部节目。

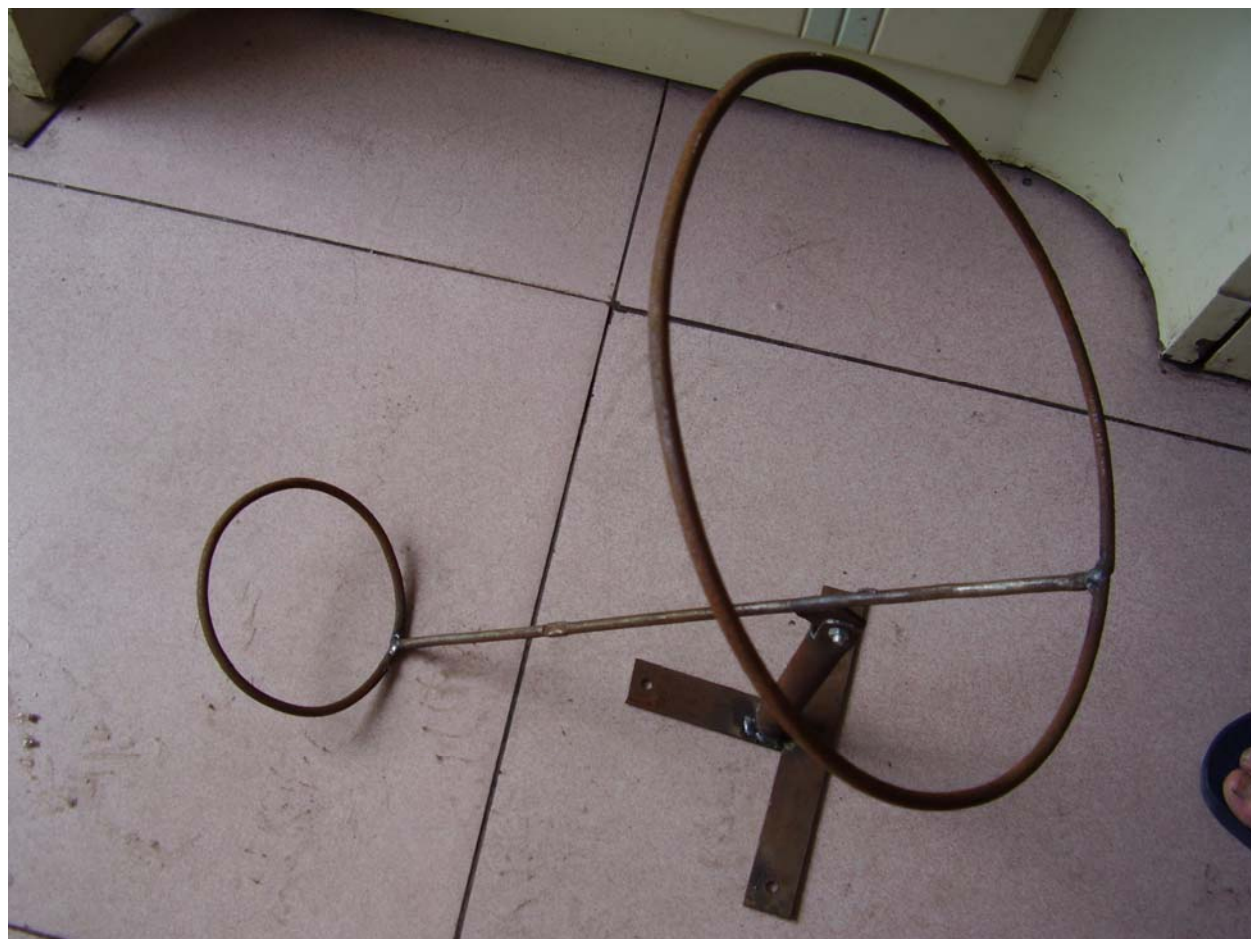
为了便于自行安装，减少占地面积，将此筒改为三截连接式，收视效果同上。随时收看随时安装，看完收起来。

给喇叭筒接收器加支架，快捷方便简易。安装在阳台、屋顶、房顶上，也可进行方便安装、拆卸。特点：一次安装，方位固定，角度不变，收视效果和 60 厘米小锅相同。

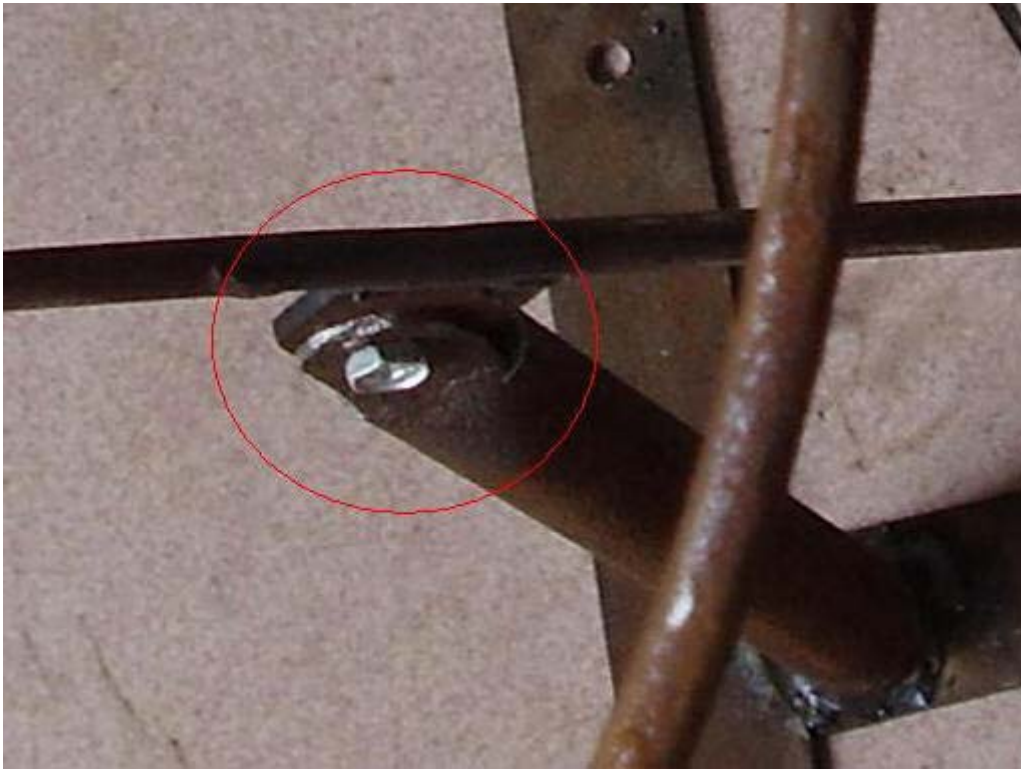
具体制作方法如下：

从市场上购买 6 毫米钢筋棍做成一大一小两个环形，大环直径为 28 厘米，小环为 14 厘米，中间再用约 41 厘米左右长 8 毫米粗钢筋棍焊接相连或铆接相连。如下图

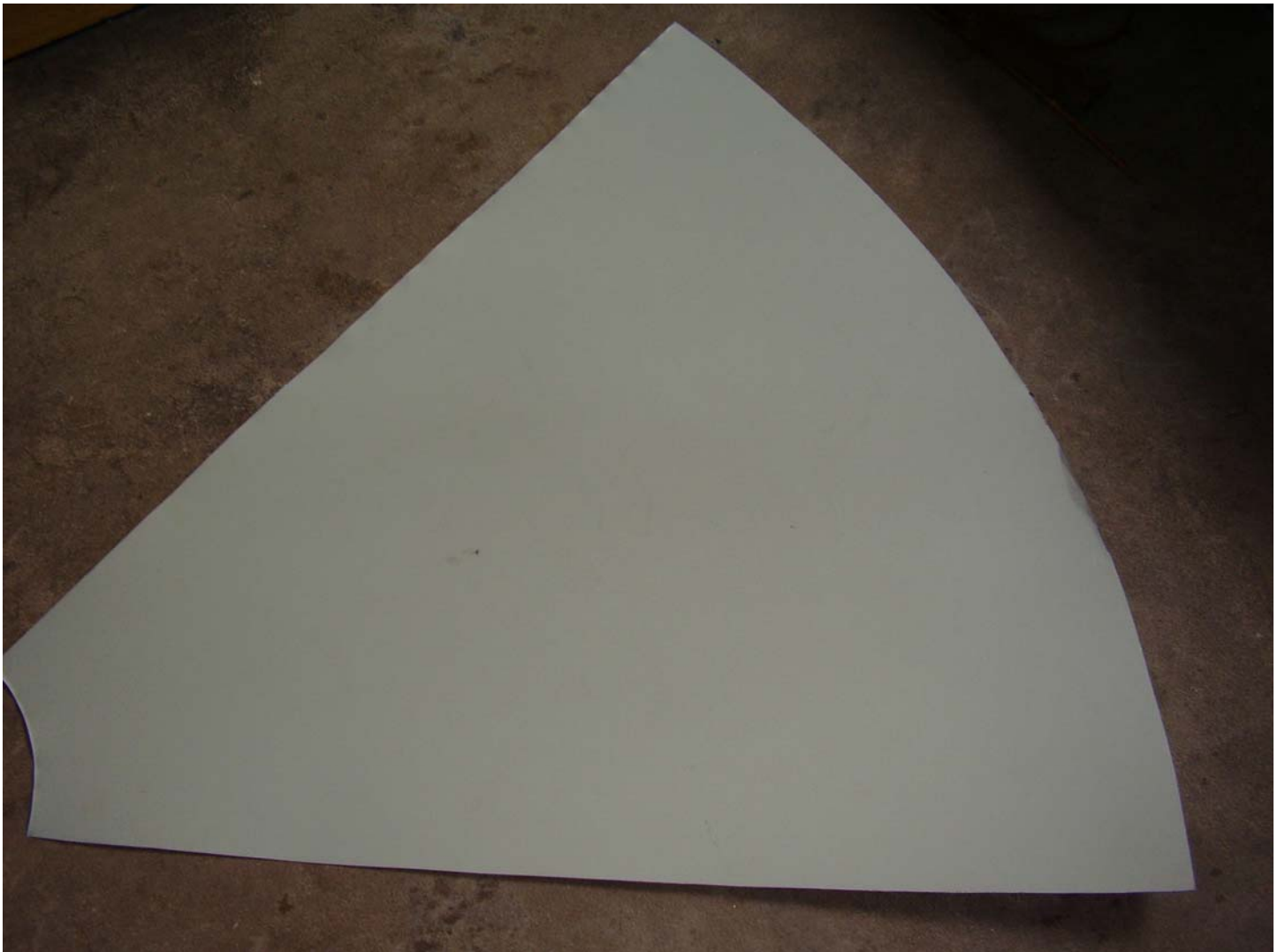




大圈与角度调节轴的距离时 12 厘米左右。以加筒能放稳为准。



注：注意红圈圈住的地方是角度调节轴。具体制作方法：用普通薄壁 4 分铁质水管拍扁，去其两端形成夹槽，打眼形成活动轴，使其便于调节角度。



喇叭筒简单下料方式：先下一块长度为 96 厘米、上宽度为 8.6 厘米、下宽度为 1.4 厘米的小料为样板。将其连续翻折 12 次，即成为一个大扇形，剪下咬口卷成喇叭筒后即可。（所给尺寸含咬口料）

