

教程：拆除手机内的麦克

- 一、 找到麦克风的大概位置
- 二、 卸掉背面的螺丝，打开后盖
- 三、 找到和摘除麦克风

说 明

拆除手机内的麦克风，目地是为了在用手机讲真相时屏蔽自己周围的环境声音，防止监控部门利用麦克风监测到你周围的环境声音做定位或识别。拆除手机内的麦克风只是手机讲真相时采取的一个安全措施，请同修在用手机讲真相时，按照《用手机拨打真相录音电话技术手册》和《手机短信群发实用技术手册》中安全方面的要求去做。

注意：如果您使用的手机已经拆除了手机外接耳麦中的麦克风、每次都插上外接手机耳麦，并经测试可以屏蔽声音，就可以不用这个方法了。拆除手机耳麦麦克风的方法详见：《教程：用MTK手机拨打真相录音电话（图解说明）》3—8页（下载页面：<http://www.minghui.org/mh/articles/2010/5/20/223953.html#10519224539-5>）。

注意：采用此方法屏蔽环境声音，不能插入手机耳麦。

准备工作

一、准备拧小螺丝的改锥（螺丝起子）



二、废弃不用的PVC卡片（银行卡、会员卡、手机卡等）

一、找到麦克风的大概位置



在手机下部有一个很小的孔，这是手机的拾音孔，麦克就在拾音孔的里面。

二、找到和卸掉背面的螺丝，拆机

手机前后盖一般用6颗螺丝固定，上、中、下各有2颗螺丝。要想拆机打开后盖，需要全部卸掉六颗螺丝。这六颗螺丝，有的打开后盖后能直接看到，有的需要拿掉手写笔，撕掉易碎贴之后才能看到，上部的两颗螺丝需要用小改锥撬掉胶塞之后才能看到。下面以两款手机为例，说明如何找到和卸掉背面的螺丝。

教程：拆除手机麦克风

这是一款手机，大多数手机找螺丝的方法与这款类似。右图是拿掉后盖和电池之后的图片，现在只能直接看到两颗中部的螺丝(三)和(四)。

上部的两颗螺丝(一)和(二)需要用小改锥撬掉胶塞之后才能看到。

下面的两颗螺丝左边的这颗，螺丝(五)在易碎贴后面，另一颗螺丝(六)在手写笔的下面。



教程：拆除手机麦克风



这是用小改锥撬掉胶塞之后，看到了上部两颗螺丝。

教程：拆除手机麦克风



这是拿掉手写笔后
看到的一颗螺丝

这是撕破易碎贴之后看到的一颗螺丝。需要说明的是，撕破易碎贴之后，当手机在保修期内出现故障时，就无法得到手机售后服务中心的免费保修服务了（但可以自己付费维修）。如果担心影响保修，可不用这个方法，改用第二页《说明》中提到的“拆除手机耳麦上麦克风的方法”。

教程：拆除手机麦克风

用改锥卸掉这六颗螺丝。请注意，上部的两颗螺丝可能要比其它四颗螺丝长一点，最后上螺丝的时候不要上错了。右图是上部的螺丝和下部螺丝的对比图。



教程：拆除手机麦克

右图的这款手机背面上部没有胶塞。这款手机为了美观，在后盖上部加了一个小盖子，遮住了两颗螺丝。用PVC卡延小盖与后盖的连接处划一圈,把小盖取下来，就看到上部的两颗螺丝了。其它四颗螺丝的位置基本相同。



教程：拆除手机麦克

撬开小盖后，
就能看到上部两颗
螺丝的位置了，因
为螺丝也是黑色
的，所以照片照
的不是很清楚。



教程：拆除手机麦克风



使用壁纸刀把PVC卡的一个角角削薄一些



把卡片削薄的角插入前面板与后盖的缝隙处，延着前面板与后盖的缝隙划一圈，就能把后盖撬下来了。

三、找到和拆除麦克风

在第一个步骤我们已经找到了麦克风的大概位置，把手机后盖板翻过来之后，就能看到麦克风了。

注意：在卸后盖的过程中要细心，因为有的手机后盖与主板有排线连接。这样的手机后盖与主板不能完全分离，但是不影响拆除麦克。

教程：拆除手机麦克风



这是麦克风
与手机主板
接触的地方

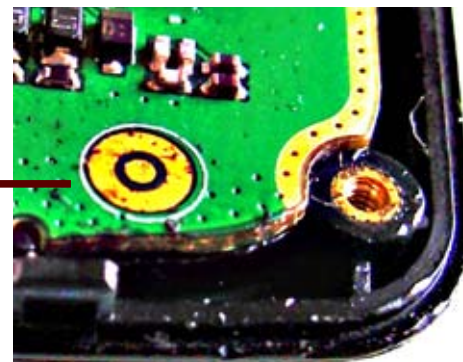
这个蓝色的圆形小东
西就是麦克风，用改锥轻
轻一撬就把它撬下来了。

教程：拆除手机麦克



这是拿下来的
麦克风放大图

这是麦克风与手
机主板接触处
的铜片放大图



这是麦克风原
来所在的位置

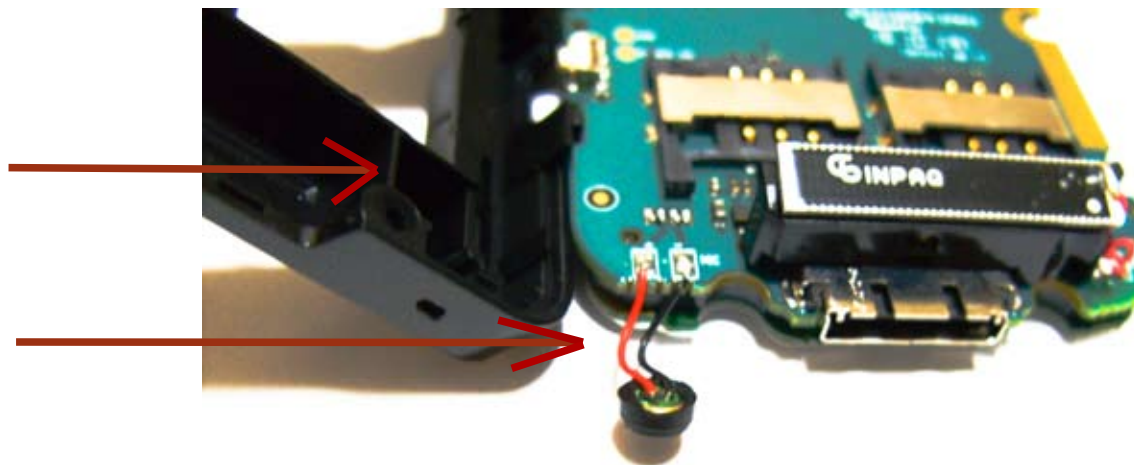


拿下麦克风之后，盖上后盖，拧上螺丝就可以了。

教程：拆除手机麦克风

后盖上麦克风所在的位置

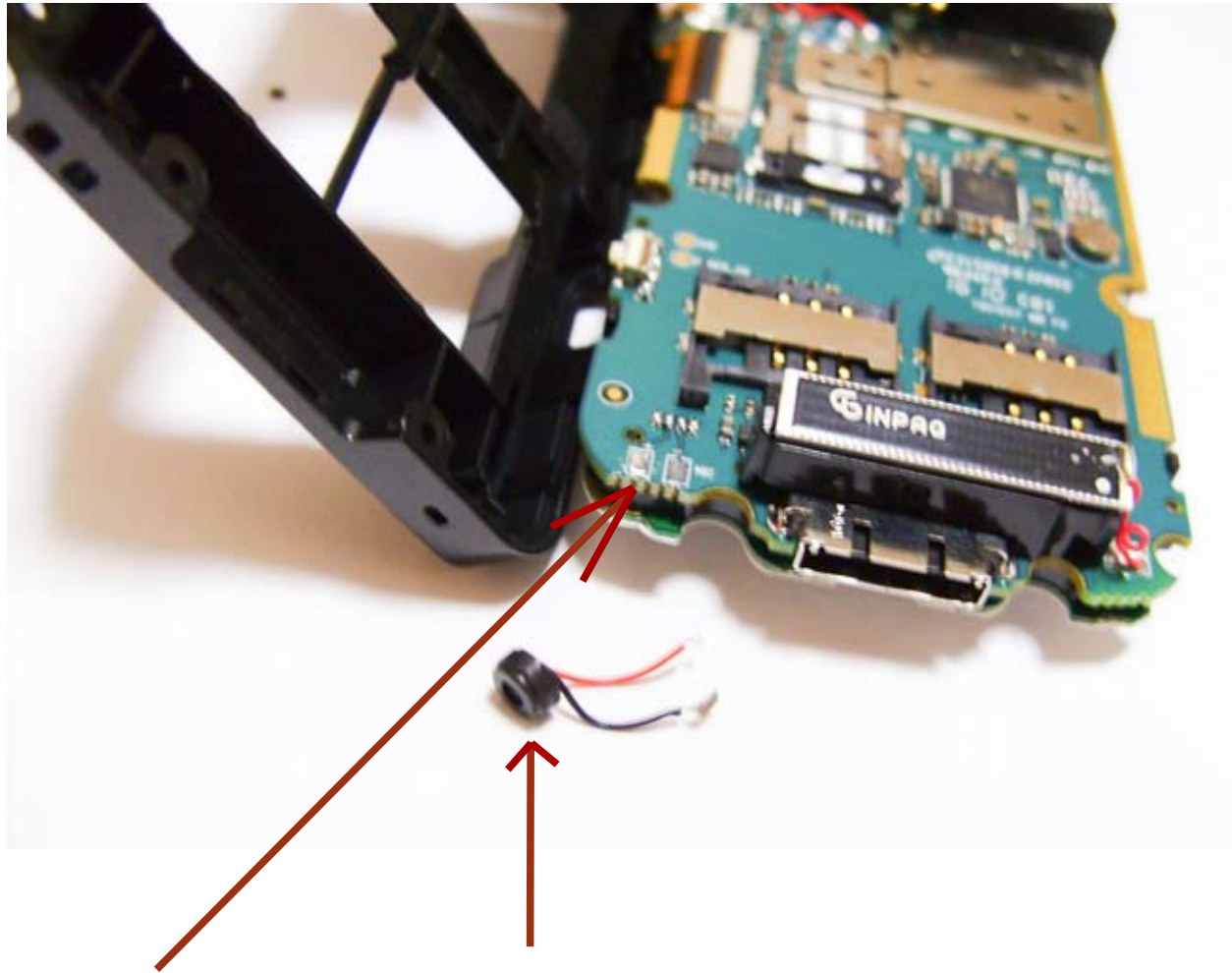
麦克风通过导线与手机主板相连



有的手机麦克风是通过导线与手机主板相连的，需要剪断导线。

注意：要在靠近主板的根部剪断导线，否则留下的线头可能碰到主板其它地方，从而造成故障。

教程：拆除手机麦克



在靠近主板处剪断

剪下来的麦克风

教程：拆除手机麦克

也有的手机麦克风是直接焊在手机主板上的，如果麦克和主板间有缝隙，就来回拨动几下麦克，把麦克的引脚折断。如果麦克紧贴在主板上，很难取下来，可以按照第二页《说明》中提到的“取下手机耳麦麦克风的方法”，用手机讲真相时插上耳麦。

在实际操作中，也有的同修是采用绝缘材料隔绝麦克风和主板的方法。如果没有特殊情况，我们只推荐取下麦克风的方法，这样最稳妥保险。因为各地同修的技术不一，如果改装不合格，或手机使用时间长了，可能会达不到屏蔽声音的作用。我们只推荐最稳妥的方法。

如果是麦克风通过触点和主板连接的，卸下来后就可以使用了。如果是通过导线连接或焊接在主板上的，建议使用前先测试一下播放效果，**注意：测试时不能使用自己日常联系的手机卡，不能拨打亲友的电话，可以用公用电话测试。**

关于本教程的建议和咨询，请到天地行论坛的通讯、电视、手机、广播技术版发帖：<https://tiandixing.org/viewforum.php?f=20>。