

# 激光打印机擦激光器以及定影膜教程

（以 HP1010 为例其它机型可参考）

本文以 hp1010 激光打印机为例，利用 36 张清晰的图片，详细介绍惠普打印机擦激光器以及清洗定影膜的过程。

（用过一段时间后，激光打印机的激光器由于费粉和纸粉的缘故导致激光器被弄脏，表现为打印出的底稿一侧变浅。）

（定影膜长期高温工作，容易产生积炭，导致在相应位置打印出的底稿变脏，出现很大的黑色炭块。建议大量打印的，打印一小时左右要停机一会儿，让打印机有个休息过程。）

步骤如下：

## 一、准备工作

首先取出硒鼓，准备如图所示的工具：“十”字和“一”字螺丝刀，钳子，脱脂棉，镊子，酒精，汽油等。

我用三个硒鼓轮换使用，看我打孔加粉和放废粉的位置，加孔的地方我是用壁纸刀削去（这个最好不要用电烙铁烫），漏出加粉的白色塑料盖。

倒废粉的地方，是在如图所示的红圈位置，用电烙铁烫，然后贴上透明胶布即可。我左右各烫了一个孔，为的是倒费粉干净。



## 二、卸下左右两个塑料侧盖。

首先把背面的三个螺丝卸下，如图所示：



然后把左右侧盖撬下，如图看撬时的动作：



小经验：撬打印机，包括我们在后面要提到的安装打印机，要注意听声音，很清脆的“啪”一是声，就是撬下来，在完成后安装的时候，也要听“啪”的一声就安装上，没有这个声音，说明你安装的不合适，要从新安装，才是正确的。

### 三、卸下前侧盖

卸下如图所示的包括进纸器的盖子，左右手如图位置，大拇指的正下方有一个黑色挡头，两只手的大拇指同时按下这个挡头，就可把这一块取下来。



#### 四、卸下挡板

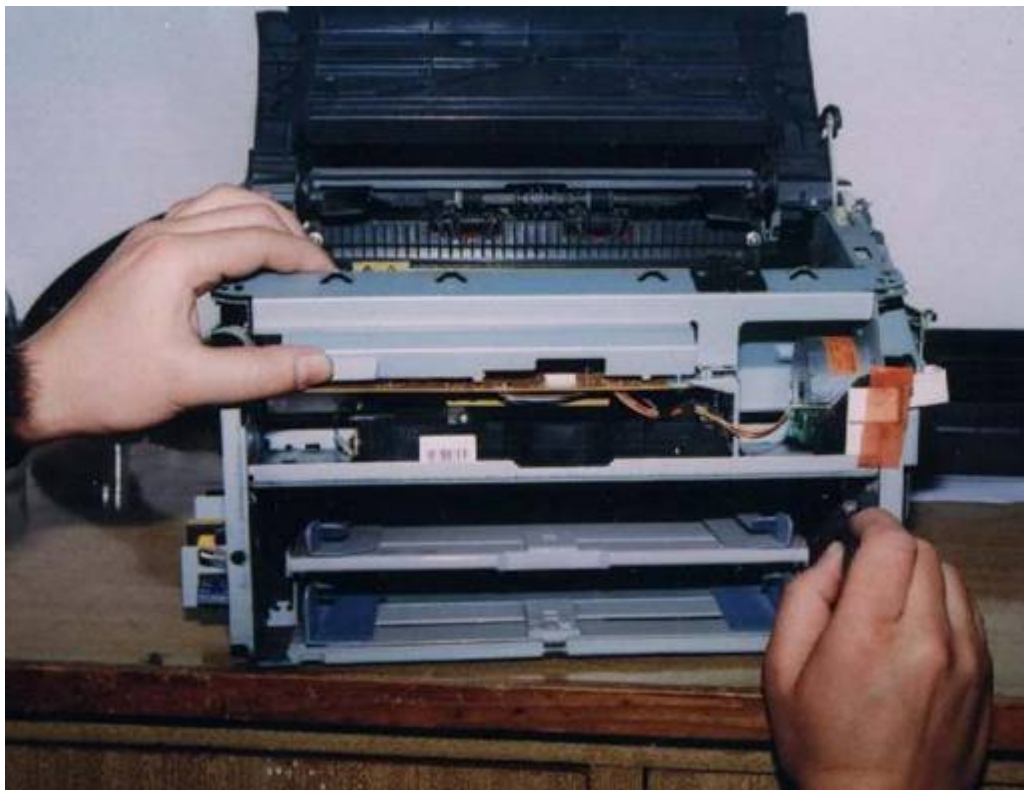
下面很自然就要卸下这块挡板了，如图，先把固定这块板的螺丝拧下来，手指指的地方是数据导线，先拔下来。

**特别提醒：**此操作过程（包括本教程的所有过程）一定要断开电源，带电插拔容易烧坏线路板。断开电源是要拔掉插销，不是简单的关闭打印机的开关。





然后，用一字的螺丝刀，顶出去这块板的挂钩，看下图右手所示。注意：照相机无法照里面，这一步骤要看清楚再动手。

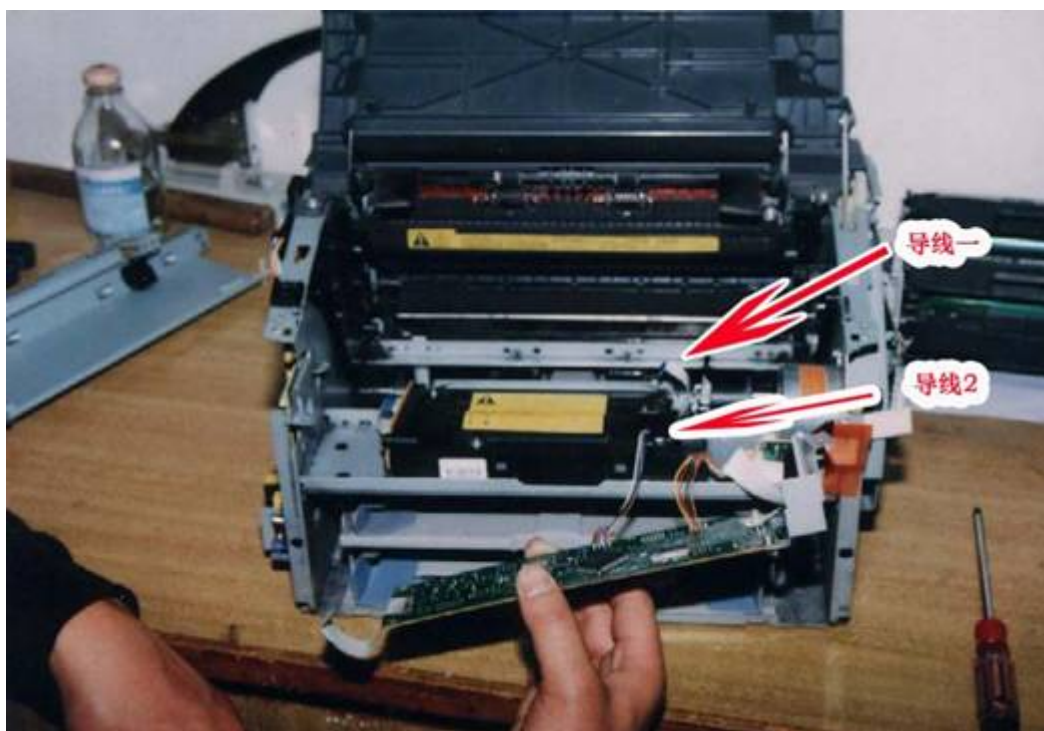


把两边的挂钩都顶出来后，就可以把这块板取下来了：



## 五、取下线路板挡板

下面当然是取下下方的线路板了，拔掉导线 1，拧下螺丝，就可把这个线路板取下，然后拔下导线 2，把线路板放到一边



下面这个黑色的盒子中就是激光器了

## 六、取下激光器黑色的盒子

这个盒子是卡着的，用手可扣下来，里面的就是激光器了

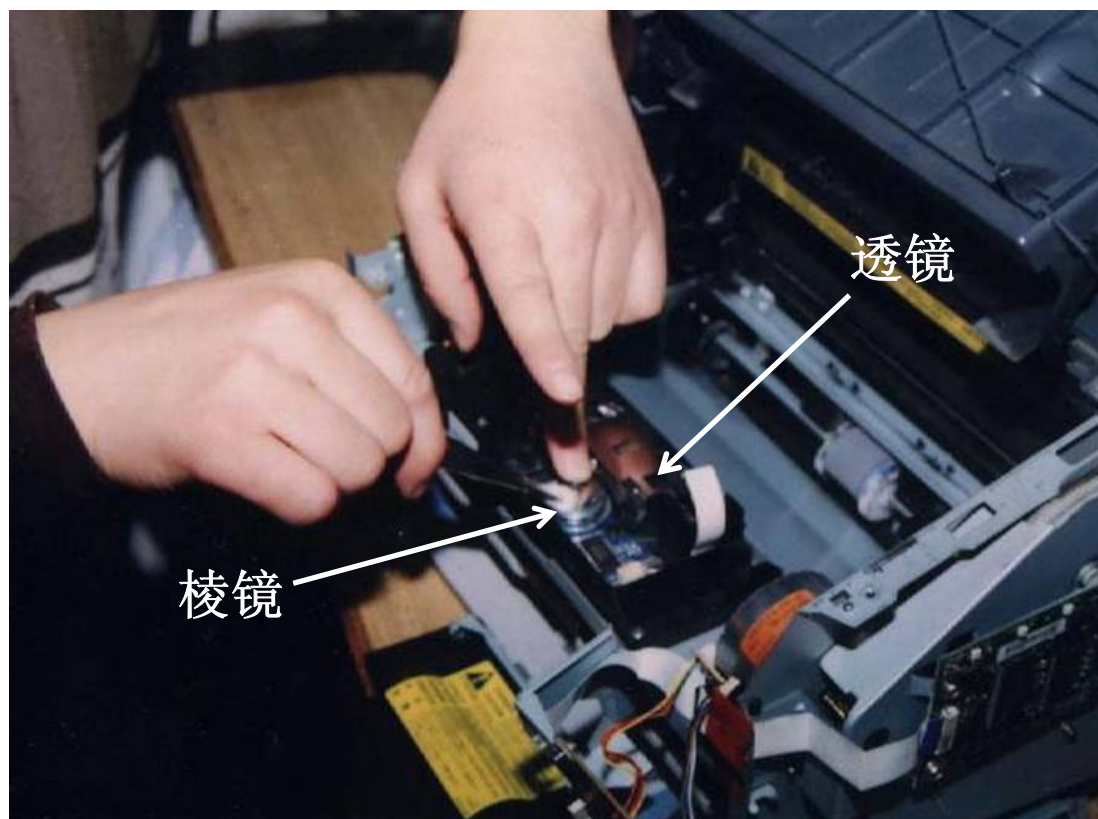




## 七、擦激光器

盒里面有个正方形的方块，就是棱镜了，用镊子夹着脱脂棉擦这个棱镜的侧面即可。**注意棱镜不要使用酒精擦。**

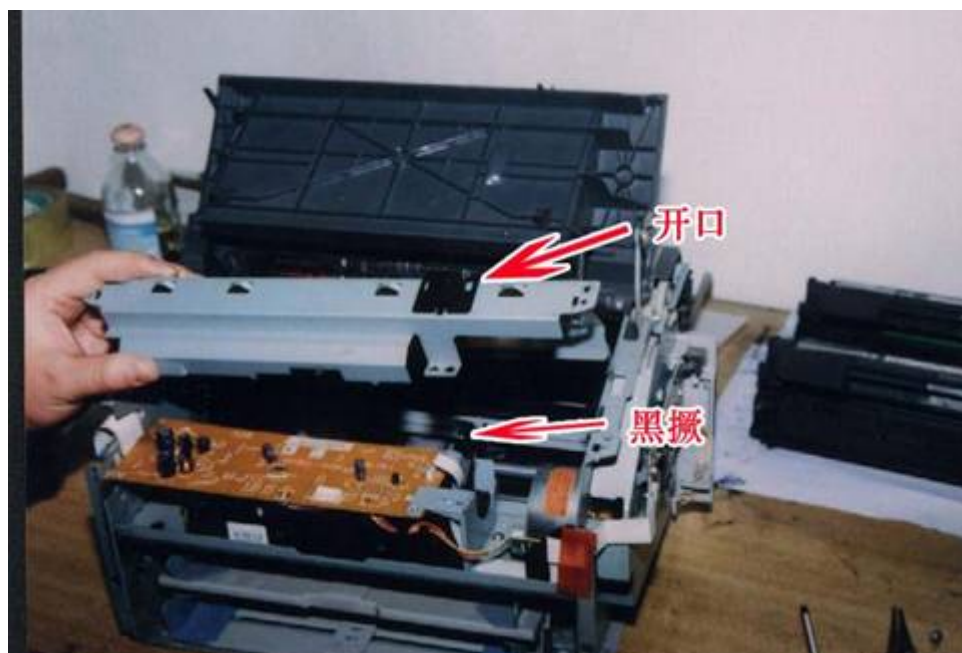
金属片下面的几层玻璃透镜也要擦干净，透镜可以用脱脂棉蘸酒精清洁。



## 八、装好激光器部分

按照原路装好激光器部分，在装上面挡板的时候记住把小黑掇对准上面的开口

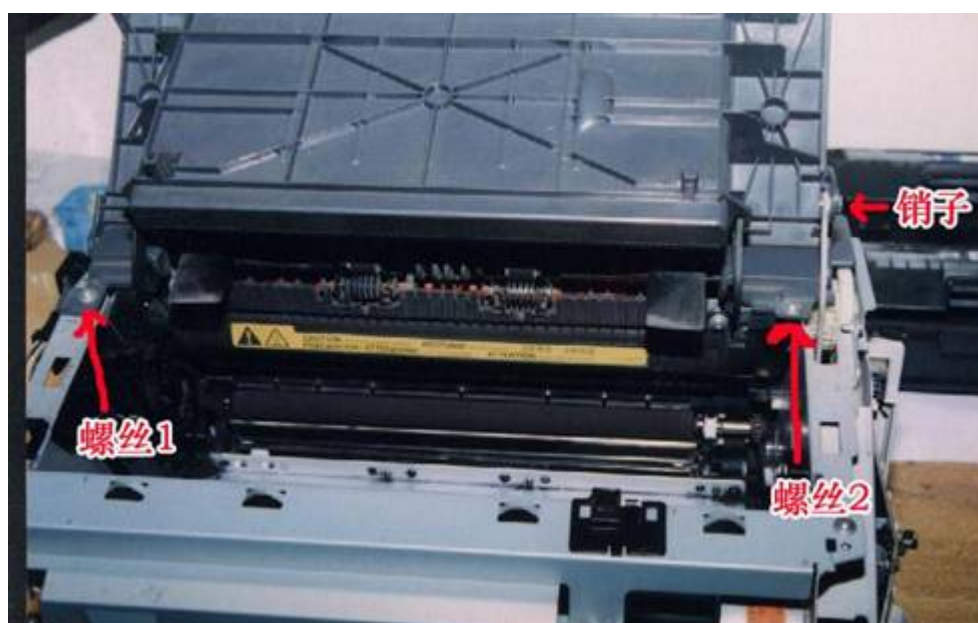




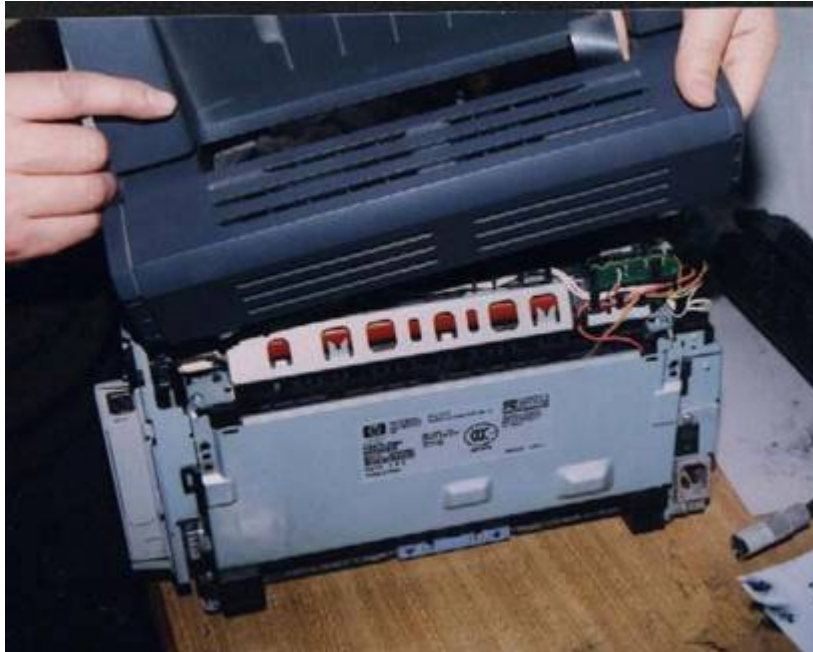
下面紧接着卸定影组件，更换或者擦洗定影膜

## 九、准备卸定影组件

卸下销子和这两个螺丝，把前面的挡板卸下

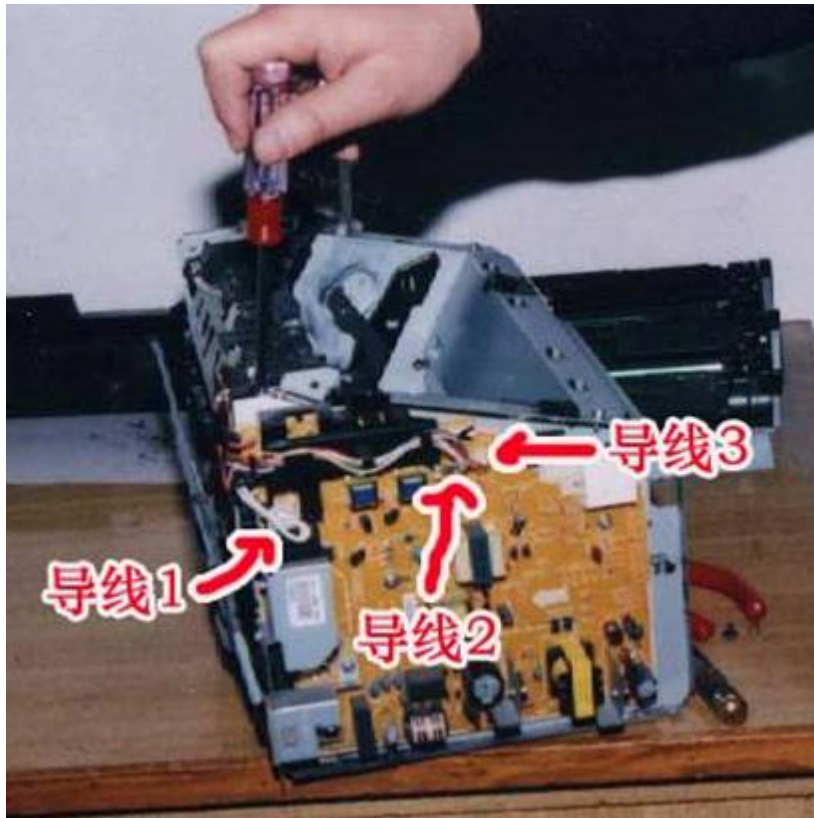


后面是这样的，注意挂在下面铁挡板的方口中的两个小突起，这在最后安装的时候也要注意。

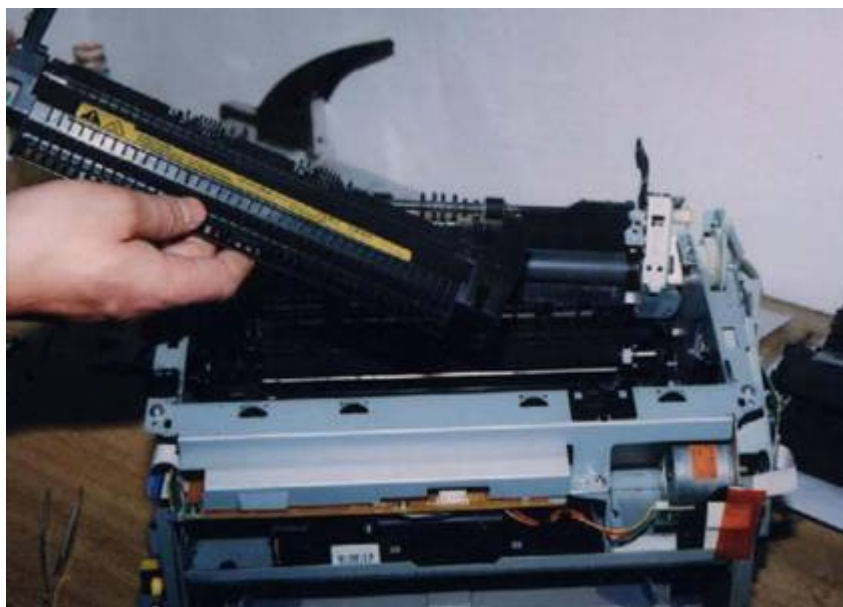
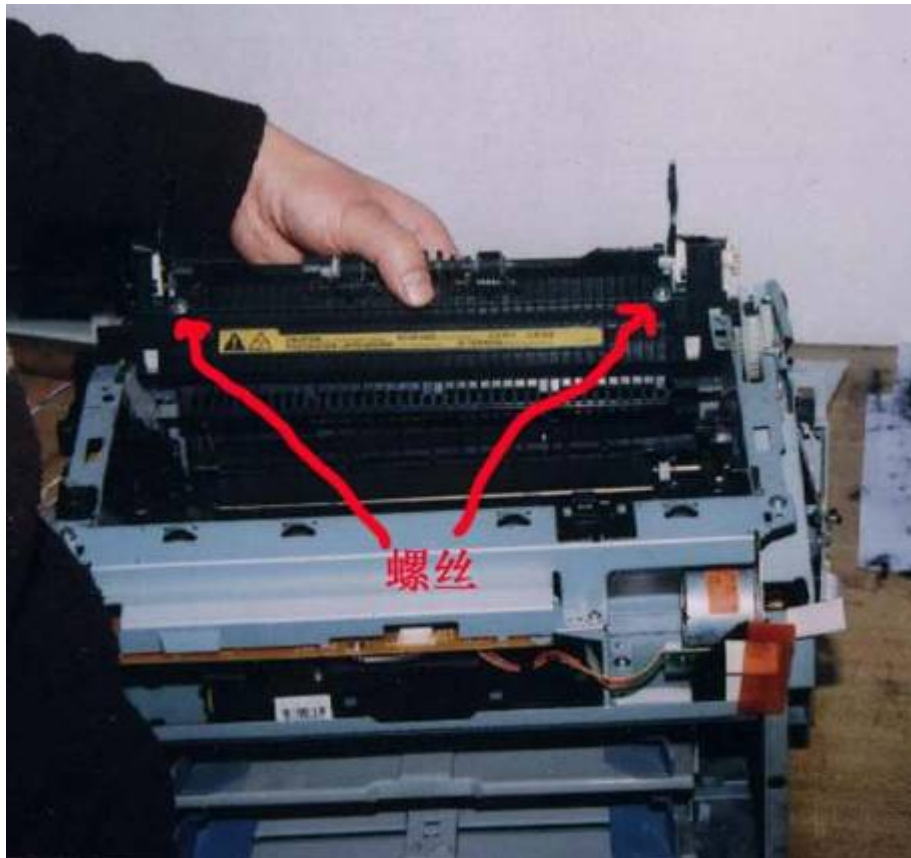


## 十、卸下固定定影组件的螺丝

同时拔下如图所示的三个导线，请放心，不会安装错的，因为这三个导线中的接头不一样。

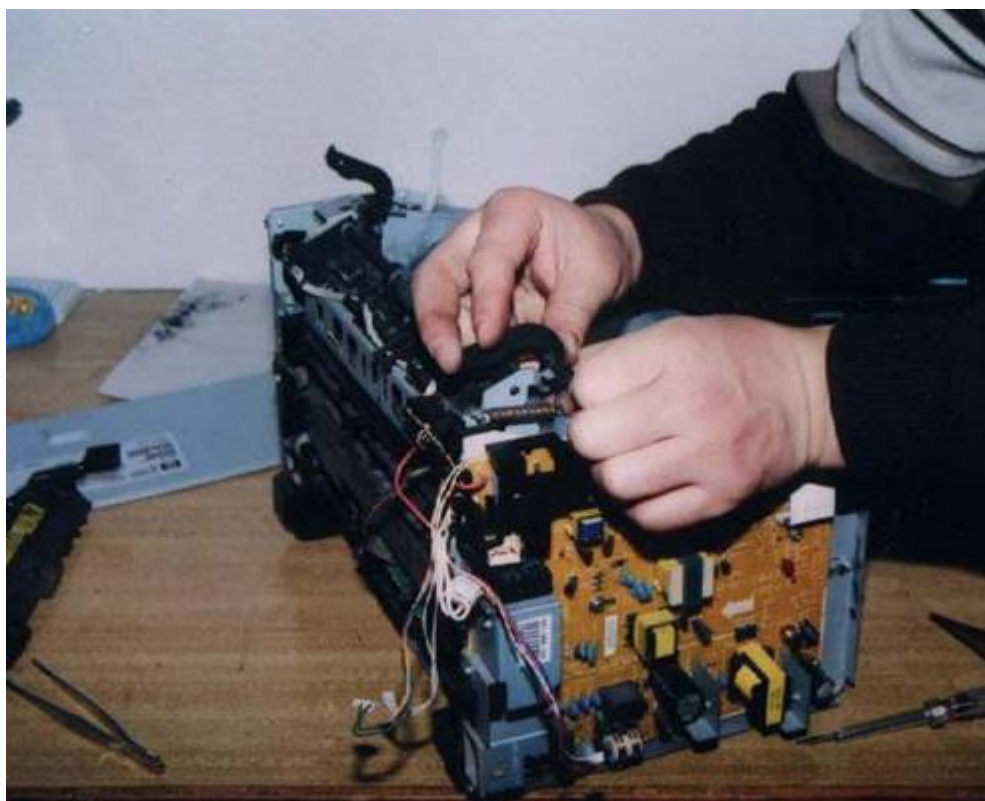


现在下图拿在手里的就是定影组件，卸下这两个螺丝,取下这块板，就可看到定影膜

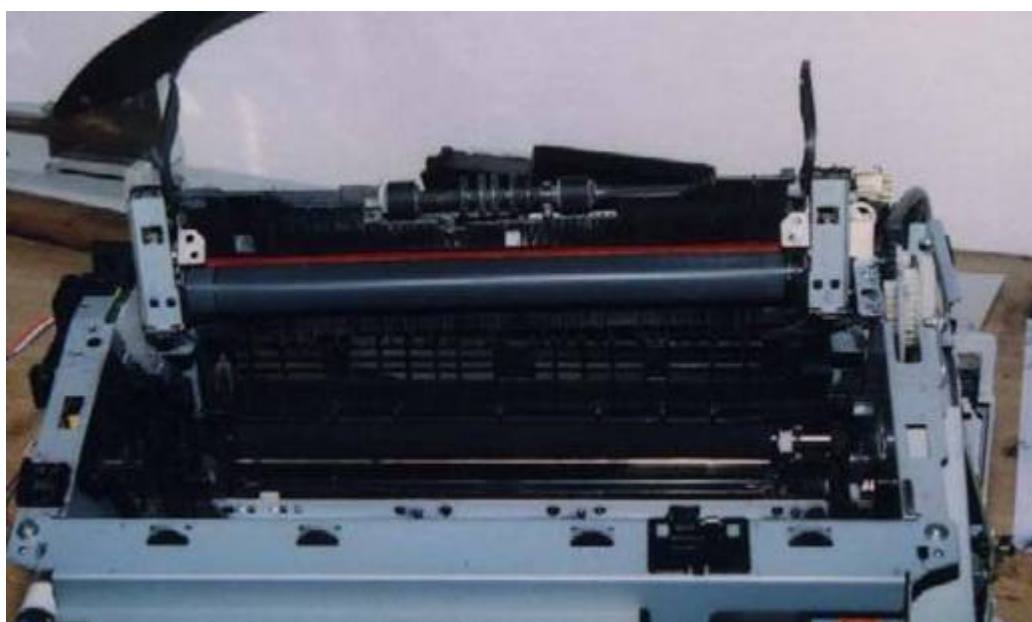


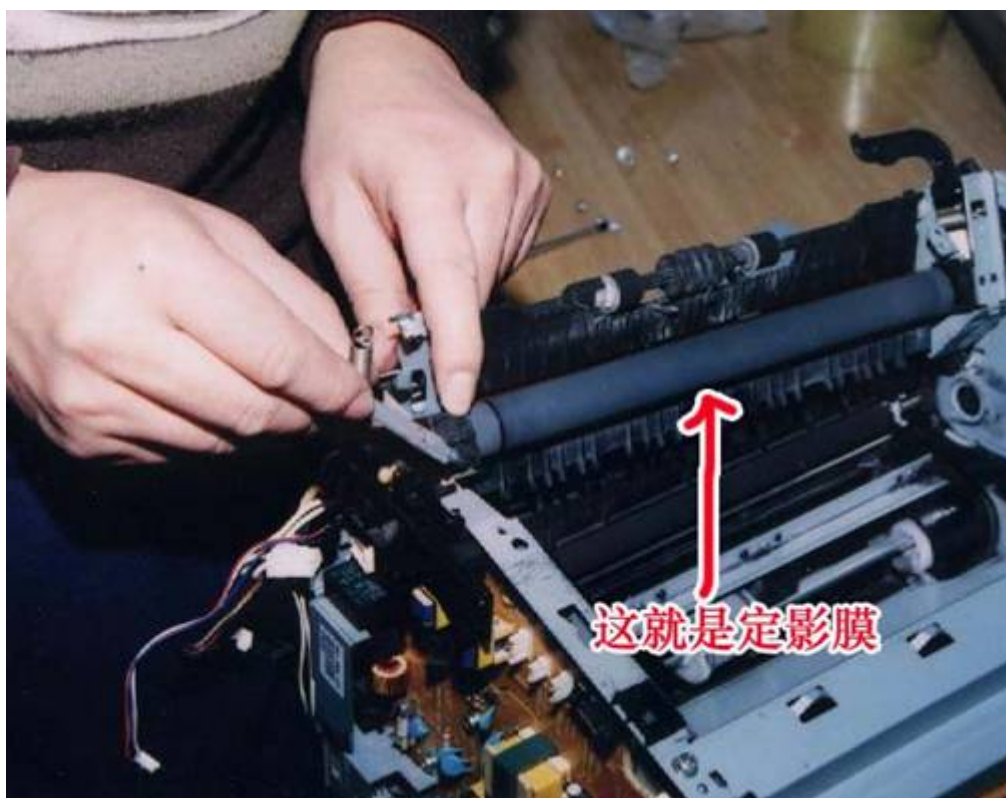
然后，摘掉左侧的弹簧，看清楚“耳朵”示怎样按上的





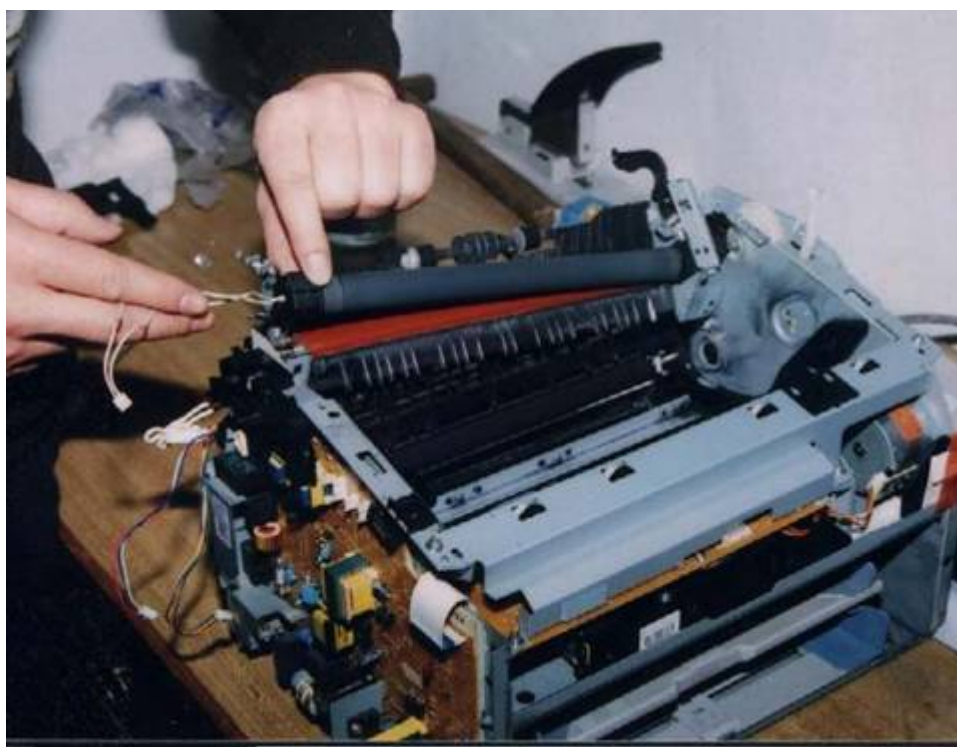
这就是定影膜



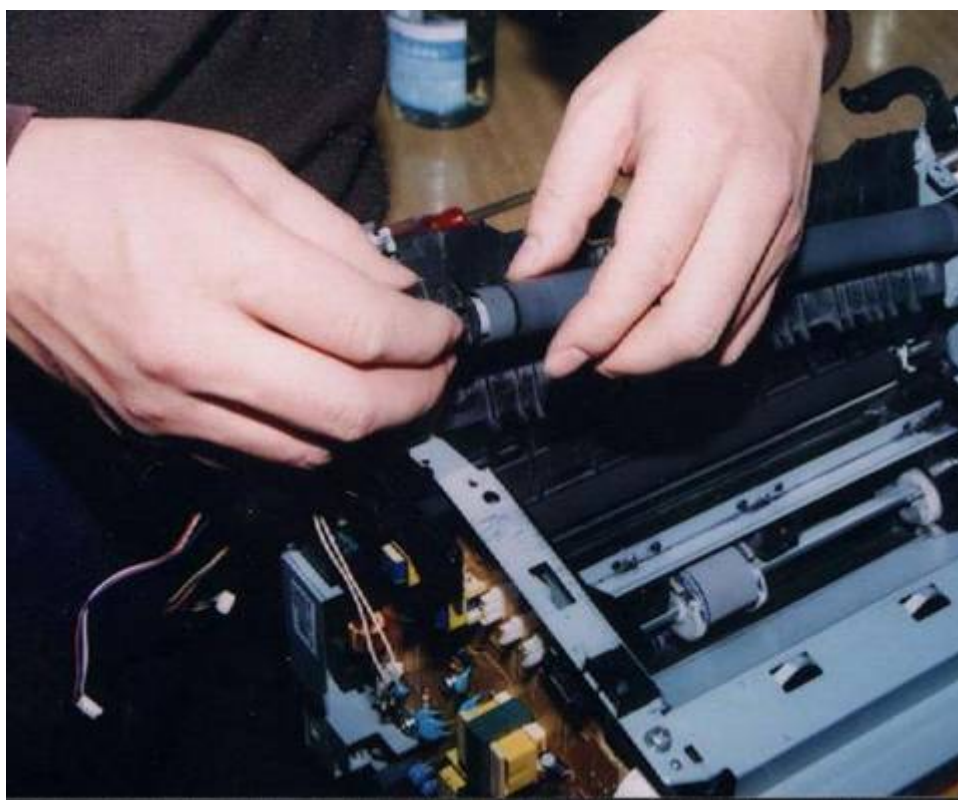


## 十一、取下定影膜

先取下左端这个塑料方块







顺着这个方向取下定影膜



## 十二、用汽油擦洗定影膜

取下定影膜，很容易看到定影膜上的积炭。

用脱脂棉蘸汽油擦洗定影膜上的积炭，很容易擦洗下来。（有的使用丙酮擦完后再用酒精的方法，丙酮对定影膜有损害，不如汽油效果好）



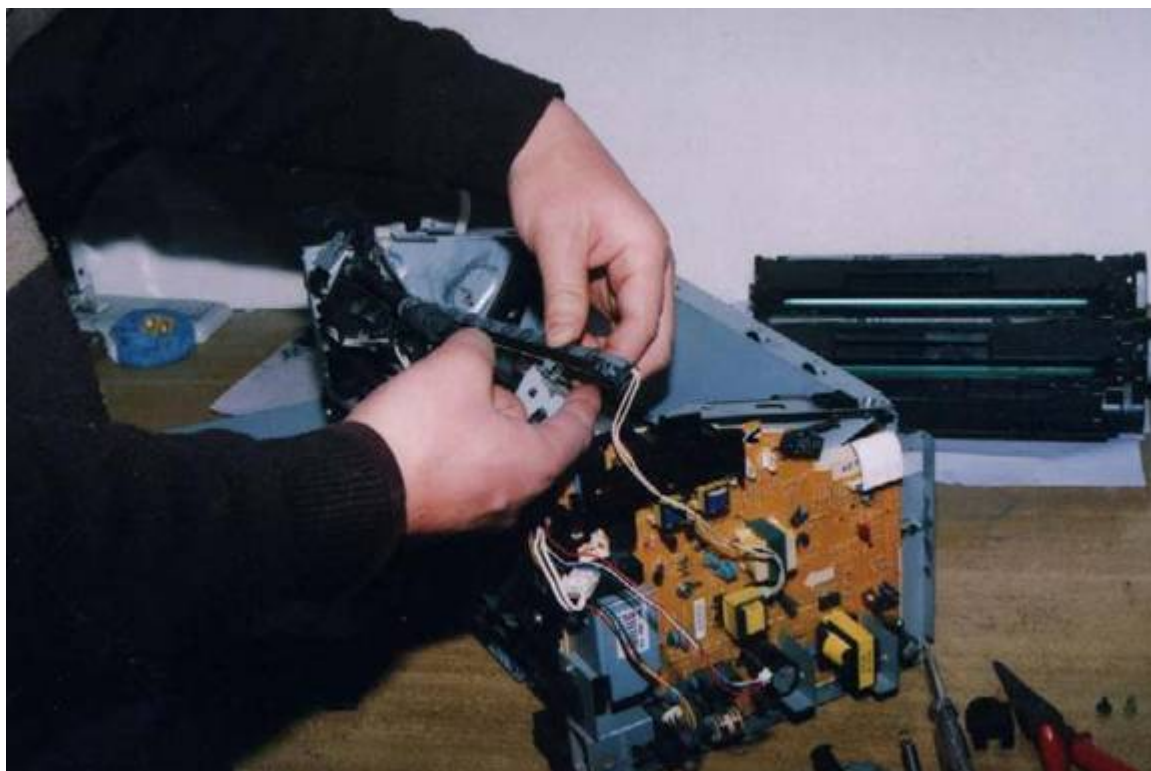
定影膜属于耗材，用一段时间应该更换新的定影膜。

## 十三、安装定影组件

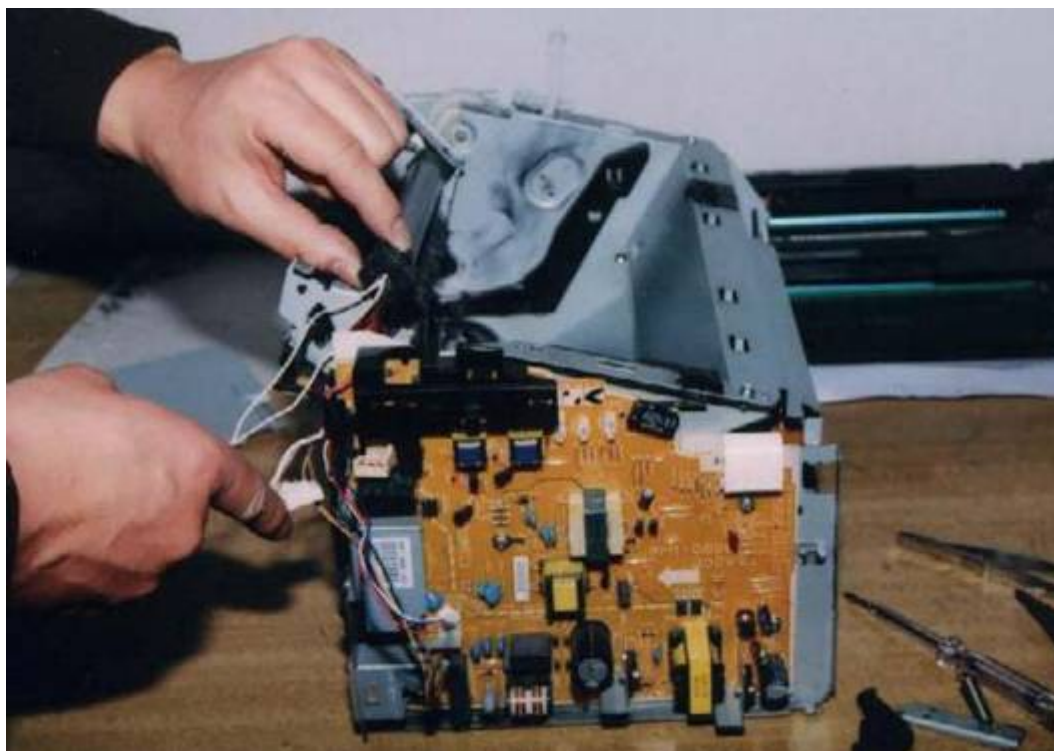
把擦洗好的定影膜或者新的定影膜，按原来的路径安装。



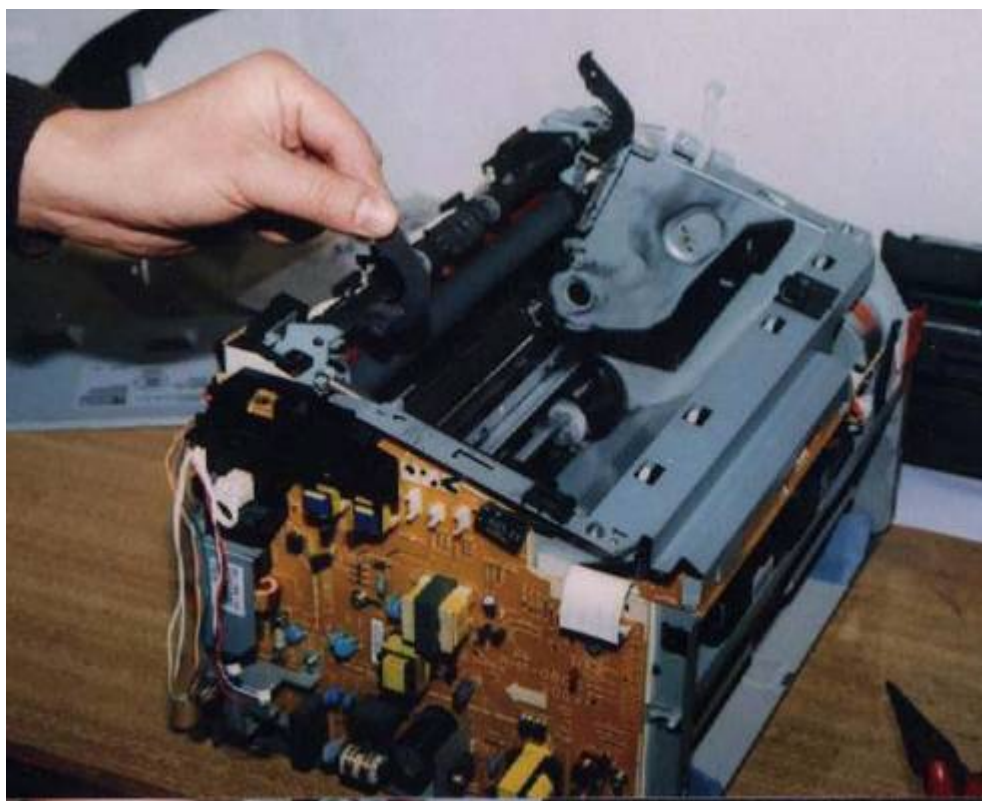
在安装前，要在定影辊中平面的一面涂上一层导热的硅油，位置如下图手指所指。



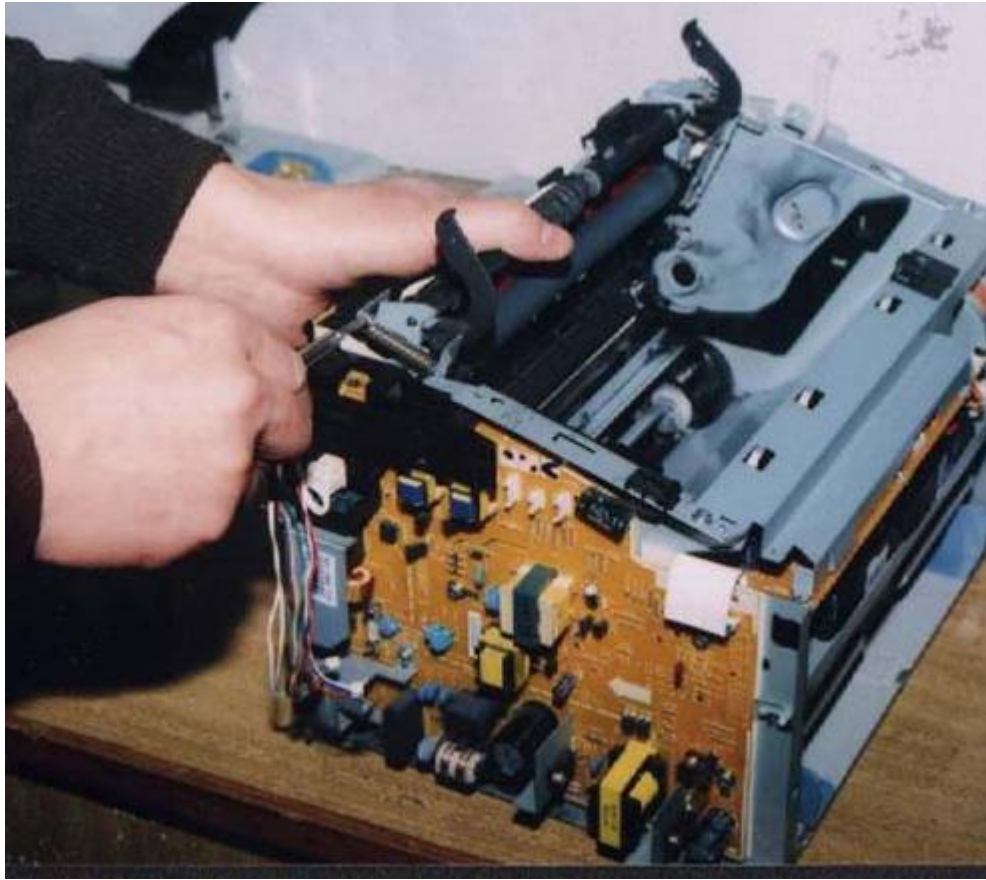
把左端卡在定影辊上的黑塑料固定到原位



按上“耳朵”，可对照右边一侧的位置，右侧的“耳朵”没有动

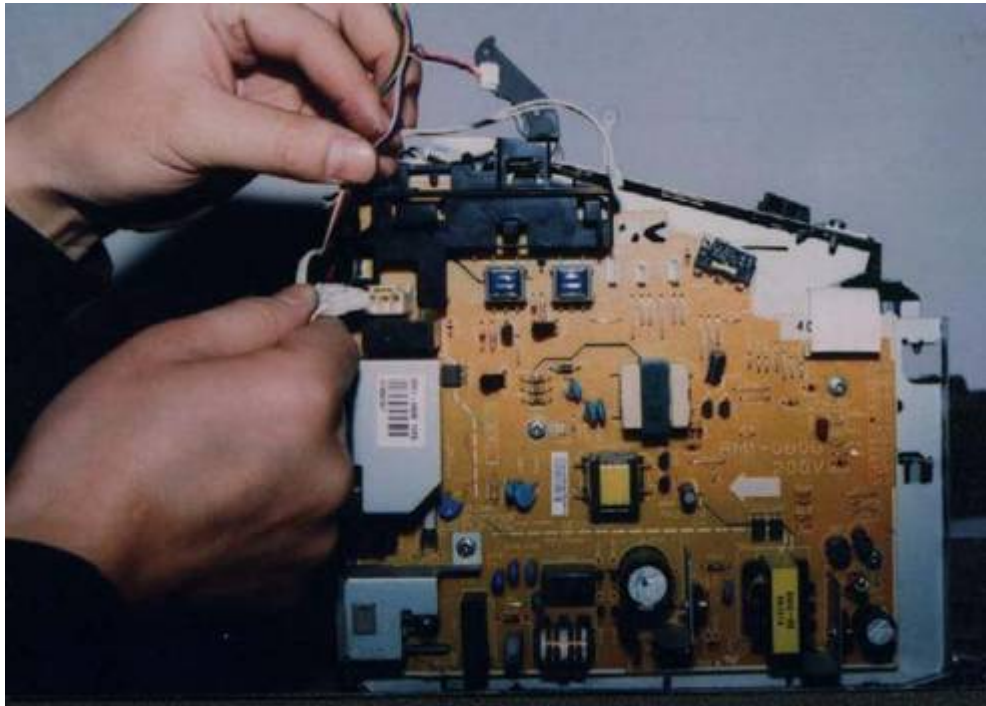


挂上弹簧

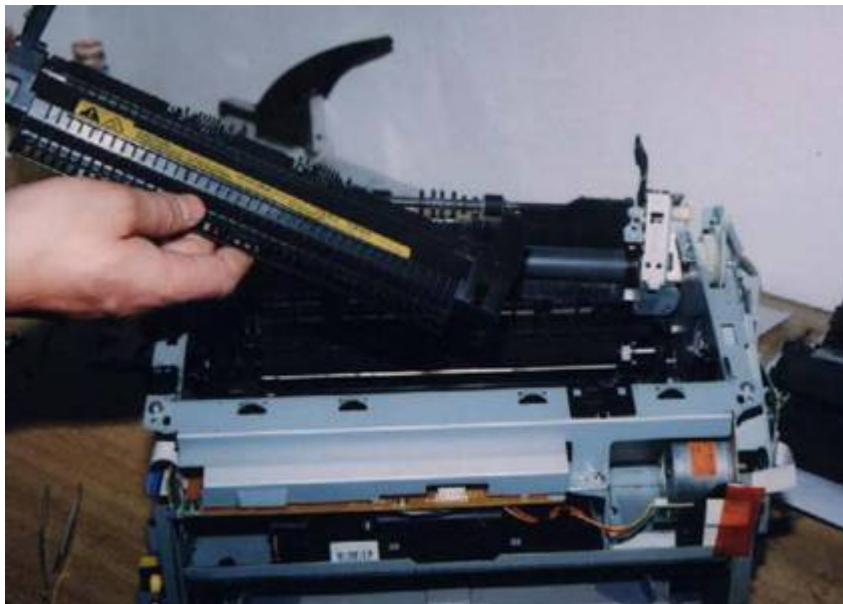


插好导线

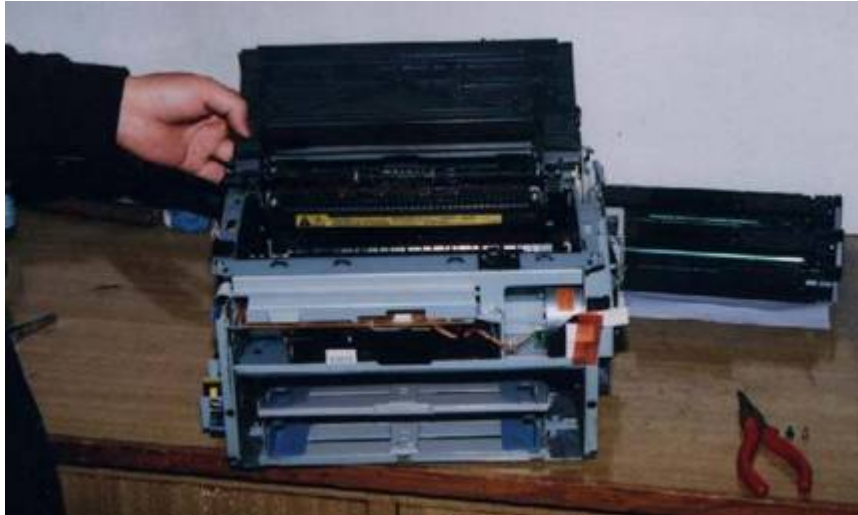




按好定影组件前面的黑色挡板



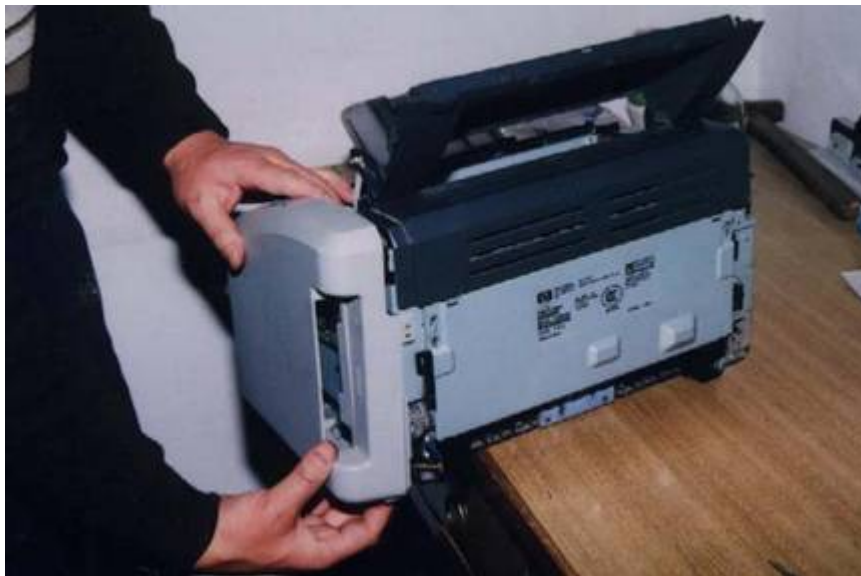




安装前侧进纸板，注意看接头。（刚才擦激光器的时候没有安装上它，当然，即使安装上它，也不影响我们卸定影膜）听响声，“啪”“啪”两响就说明按到位了。



按好左右侧的挡板，注意，听那种“啪”的声音。



按好后面 的三个螺丝就大功告成了。

