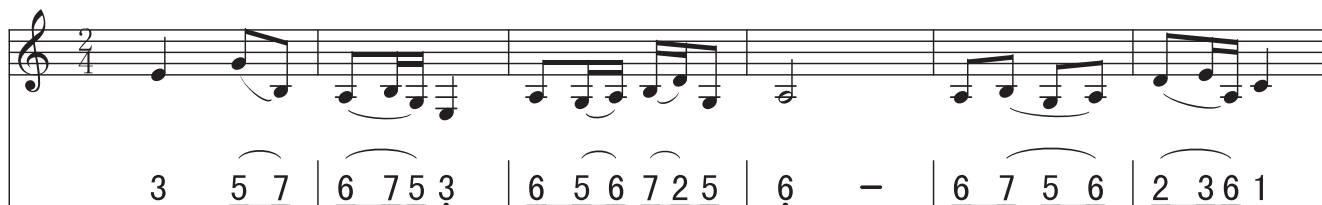


# 向善求法谣

(对唱)

1 = C  $\frac{2}{4}$

作词:  
作曲:



3 5 7 | 6 7 5 3 | 6 5 6 7 2 5 | 6 - | 6 7 5 6 | 2 3 6 1 |

1. 天 灾 人 祸 越 来 越 厉 害, 这 个 世 界  
2. 天 罗 地 网 一 齐 来 过 筛, 天 灾 人 祸  
3. 世 风 日 下 越 来 越 败 坏, 这 个 世 道  
4. 法 正 乾 坤 可 荡 尽 尘 埃, 法 正 人 心 能 使



7. 3 2 1 6 | 5 - | 3 5 6 7 1 | 6 5 6 1 7 | 3. 3 2 3 7 | 6 - |

越 来 越 没 法 呆。 路 退 路 都 越 来 越 窄,  
都 是 淘 汰。 只 要 心 不 反 对 真 善 忍,  
越 来 越 邪 歪。 人 心 下 滑 得 怎 么 那 么 快?  
道 德 回 升 飞 快。 只 要 心 向 真 善 忍,



5 7 3 1 7 6 | 5 6 1 | 7. 3 2 1 6 | 1 - | 3. 3 2 1 6 | 5 - :||

怎 么 才 能 走 出 绝 境 来? 走 出 绝 境 来?  
大 法 就 能 保 免 去 这 场 灾, 免 去 这 场 灾。  
何 法 能 有 唤 空 你 得 前 新 的 春 风 来? 新 的 春 风 来?  
自 会 有 空 前 美 妙 新 境 界, 美 妙 新 境 界。